



등록번호	체육진흥과-10905
등록일자	2017. 10. 18.
결재일자	2017. 10. 18.
공개구분	대국민 공개

주무관	국제체육팀장	체육진흥과장	건강체육국장	행정부시장	
				전결 2017. 10. 18.	
협조자					

## 2018 평창올림픽 성화봉송 운영 계획

### 요 약

#### □ 성화봉송 개요

- 기 간 : '17. 11. 4(토) ~ 11. 6(월) [3일간], 08:30~19:00
- 장 소 : 부산시 전역
- 거 리 : 15개 구.군 147km \* 1일 평균 49km 봉송
  - 주자(80.6km), 차량(55.8km), 이색(요트, 10km), 스파이더(을숙도, 감천마을0.6km)
- 주 자 : 약 405명 \* 1주자당 약 200m 봉송
- 봉 송 단 : 주자 + 차량 30대

#### □ 성화봉송 구간

- 1일차(11. 4, 토) : 구포역~덕포역~하단~대신동~영선2동~영도대교~북항
- 2일차(11. 5, 일) : 자갈치역~양정~교대역~범어사역~온천장로~사직살내체육관~송상현광장
- 3일차(11. 6, 월) : 송상현광장~수영역~용호선착장~광안대교~기장IC~청강사거리~장산역~동백역~영화의전당~해운대해수욕장
  - \* 이색봉송 : 용호선착장~요트경기장(요트)

#### □ 지자체 역할

- 성화봉송로 운영 지원, 장소대관, 봉송로 정비, 환영분위기 조성, 교통통제 홍보 등
  - \* 성화봉송로 운영 총괄 ▷ 평창조직위, 교통통제 ▷ 경찰청



**부산광역시**  
(체육진흥과)

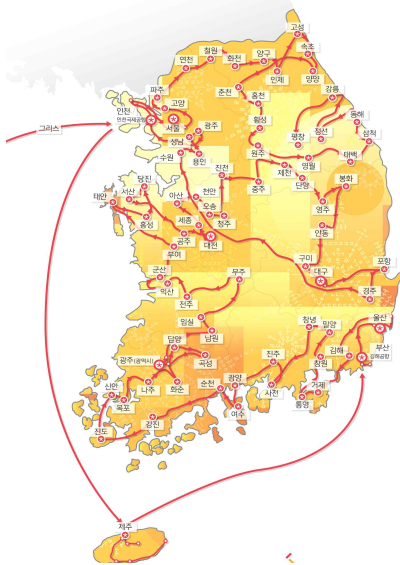
# 2018 평창올림픽 성화봉송 운영 계획

- ◆ 2018 평창 동계올림픽의 시작을 알리는 성화봉송을 통해 시민 봄업 촉진 및 화합의 장 마련
- ◆ 부산 전지역을 누비는 성화 봉송로 운영 및 환영 열기로 성공적인 대회 개최 기여
- ◆ 장시간 교통통제에 따른 사전홍보 강화로 시민 불편 최소화

## I

### 올림픽 성화봉송 기본계획 [조직위]

#### 2018 평창 동계올림픽대회 성화봉송 경로



- 슬로건 : 모두를 빛나게 하는 불꽃  
(Let everyone shin)
- 봉송기간 : '17.11. 1~'18. 2. 9  
- 101일간, 인천~제주~부산~평창  
- 특별시 4일, 광역시 3일, 도 6일
- 봉송장소 : 전국 17개 시·도를 방방곡곡 경유  
(부산시 15개 구·군 경유)
- 봉송주자 : 7,500명 \* 지원주자 2,108명  
\*7,500명(한반도 평화를 의미하는 남북한 인구수 7,500만을 상징)
- 봉송수단 : 대한민국의 과거, 현재, 미래를 아우르는 다양한 수단

- 주 관 : 2018 평창대회 조직위원회, 전국 지자체, 성화봉송 파트너사
- 행사내용
  - 지역별 특색을 담은 다양한 수단·이벤트와 함께하는 성화봉송
  - 매일 저녁 그날의 주자, 지역주민이 함께 모여 성화를 환영하고 즐기는 지역 축하행사

#### [평창동계올림픽]

- 대회기간 : '18. 2. 9~2.25 [17일간]
- 장 소 : 평창, 강릉, 정선
- 참가규모 : 90여 개국 6,500여명 참가
- 경기종목 : 15개 종목

#### [평창동계패럴림픽]

- 대회기간 : '18. 3. 9~3.18 [10일간]
- 장 소 : 평창, 강릉, 정선
- 참가규모 : 50여 개국 1,400여명 참가
- 경기종목 : 6개 종목

## II

## 성화봉송 개요

○ 기 간 : '17. 11. 4(토) ~ 11. 6(월) [3일간], 08:30~19:00

\* 지역축하행사(18:00~) 관광진흥과에서 별도 계획 수립 추진

○ 장 소 : 부산시 전역

○ 거 리 : 15개 구.군 147km \* 1일 평균 49km 봉송

○ 방 법 : 주자봉송(80.6km), 차량봉송(55.8km), 이색봉송(10km), 스파이더봉송(0.6km)

\* 스파이더 봉송 : 교통여건 및 일정상 봉송단 전체가 가기 어려운 일부지역은 소규모 봉송단(주자+차량 4대이하)을 구성해 본대와 별도 운영

○ 주 자 : 약 405명 \* 1주자당 약 200m 봉송

○ 봉 송 단 : 주자 + 차량 30대

○ 기타사항 : 주자집결지 1일 2곳, 휴식장소 1일 3곳 운영

○ 봉송구간

구 분	봉 송 구 간
11. 4(토)	구포역 ~ 덕포역 ~ 하단 ~ 대신동 ~ 충무동 ~ 영도대교 ~ 북항
11. 5(일)	자갈치시장 ~ 서면역 ~ 범어사역 ~ 사직실내체육관 ~ 송상현광장
11. 6(월)	송상현광장 ~ 수영역 ~ 용호선착장 ~ 요트경기장 ~ 기장IC ~ 청강사거리 ~ 장산역 ~ 동백역 ~ 영화의전당 ~ 해운대해수욕장



### ※ 기관별 담당 역할

- 조 직 위 : 성화봉송운영 총괄 (봉송로운영, 주자운영 등)
- 지 자 체 : 성화봉송운영 지원(장소지원), 성화봉송로 정비, 분위기 조성, 홍보
- 경 찰 청 : 성화봉송 교통통제, 관람객 안전 유지

### Ⅲ

## 세부운영계획

### ① 1일차 [11. 4. 토요일]

- 봉송시간 : 10:42~19:00 [약 8시간 소요]
- 봉송거리 : 총 36.3km (주자 24.8km, 차량 11.3km, 스파이더 0.2km)
- 봉송주자 : 114명
- 주자집결지 : 사상구청(구민홀), 사하구청(중회의실)
- 휴식장소 : 덕포초등학교(중식), 구덕운동장
- 봉송구간 \* 시간계획 조직위 사정에 따라 변경될수 있음

구 분	시간	주 자 봉 송 구 간
계	약8시간	
1구간	10:42~ 12:18	구포역(부산3호선) 맞은편 → 덕천역 → 숙등역 → 남산정역 3번 출구끼고 우회전 → 만덕동원아파트보고 우회전 → 청우아파트앞 → 덕천교차로좌회전 → 자동차 검사소
점심휴식	12:19~ 13:36	덕포초등학교
스파이더	12:40~ 12:45	을숙도 (낙동강하구 에코센터)
2구간	13:37~ 15:07	덕포역(1번출구) → 사상역 → 감전역 → 엄궁중학교 → 롯데마트(사상점)
3구간	15:17~ 16:23	대구은행 → 하단 → 당리역 →→ 괴정역 → 대티역 → 대티터널입구
오후휴식	16:24~ 17:03	구덕운동장
4구간	17:04~ 17:58	농협대신동지점 → 동대신역 → 토성역 → 충무동사거리 우회전 → LG마린타워
5구간	18:17~ 19:00	영도대교 → 남포역 → 중앙역 → 부산본부세관 → 총장대로 → 북항(지역축하행사)





## ② 2일차 [11. 5. 일요일]

- 봉송시간 : 09:06~18:30 [약 9시간 소요]
- 봉송거리 : 총 38.8m (주자 30.9km, 차량 7.5km, 스파이더 0.4km)
- 봉송주자 : 150명
- 주자집결지 : 서구청(대회의실), 부산광역시청(대강당)
- 휴식장소 : 부산시청(중식), 사직실내체육관
- 봉송구간 \* 시간계획 조직위 사정에 따라 변경될수 있음

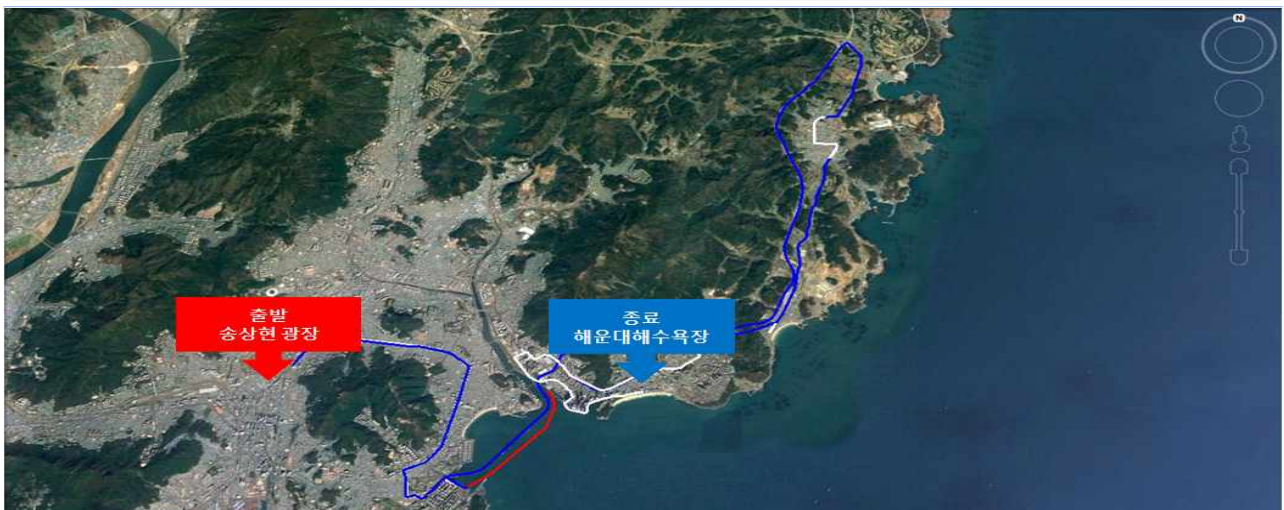
구 분	시간	주 자 봉 송 구 간
계	약9시간	
1구간	09:06~11:50	자갈치역 4번출구 → 중앙역 → 부산진역 → 범곡사거리 → 범내골역 6번출구 방향 우회전 → 서면교차로 → 부산시청
점심휴식	11:51~12:50	부산시청(구내식당)
스파이더	11:55~12:05	감천마을(하늘마루전망대)
2구간	12:51~15:35	시청앞교차로 → 교대역 → 온천장역 → 금정세무서→ 범어사역
3구간	15:51~17:32	장전역 3번 출구 → 장전지구대 → 온천장로 → 홈플러스 동래점 → 럭키약국 끼고 우회전 → 유락중학교 → 산저교차로 좌회전 → 우장춘로 → 미남교차로 → 사직삼거리 좌회전 → 사직실내체육관
오후휴식	17:33~18:02	사직실내체육관
5구간	18:18~18:30	하마정교차로 → 송상현광장(지역축하행사)



### ③ 3일차 [11. 6. 월요일]

- 봉송시간 : 08:41~18:30 [약 10시간 소요]
- 봉송거리 : 총 71.9km (주자 24.9km, 차량 37km, 이색봉송 10km)
- 봉송주자 : 141명
- 주자집결지 : 부산광역시청(대강당), 해운대문화회관(고운홀)
- 휴식장소 : 용호부두공영주차장, 기장체육관(중식), 부산환경공단해운대사업소
- 봉송구간

구 분	시간	주 자 봉 송 구 간
계	약10시간	
1구간	08:41~11:28	송상현광장 → 연제구청 → 수영역 → 경성대부경대역 5번출구 → 부경대앞 → 남부운전면허시험장 좌회전 → 용호만 유람선터미널
오전휴식	11:29~11:48	용호부두공영주차장
이색봉송	12:00~12:30	용호만유람선터미널 → 해운대요트경기장 (요트 20대)
점심휴식	12:31~13:20	기장체육관
2구간	13:27~13:59	대명자원 → 중앙사거리 좌회전 → KT기장지사 좌회전 → 세븐일레븐 끼고 우회전 → 청강사거리 → 현대자동차(기장점) 앞
3구간	14:26~14:31	바오버거 → KT송정타워
오후휴식	14:40~14:59	부산환경공단해운대사업소
4구간	15:00~18:30	KT좌동빌딩 → 양운고사거리 좌회전→ 해운대문화회관사거리 좌회전 → 대교해운대센터 → 장산역4번출구에서 우회전 → 중동역 → 벅스코역 앞 → 삼호가든 좌회전 → 트럼프월드센텀1우회전 → 대우월드마크센텀 좌회전 → 영화의전당앞 좌회전 → 요트경기장 → 마린시티 → 해운대해수욕장(지역축하행사)



#### 4 특별이벤트

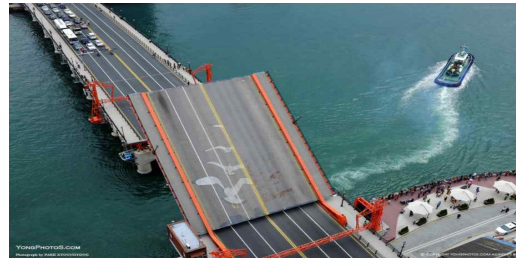
##### □ 1일차 - 스파이더봉송

- 봉 송 일 : '17. 11. 4(토) 12:40~12:50
- 봉송구간 : 낙동강에코센터(0.2km)
- 컨 셉 : 에코센터를 돌며 철새도래지, 기수습지 등 여러 전망 한눈에 감상



##### □ 1일차 - 영도대교 도개

- 봉 송 일 : '17. 11. 4(토) 18:20~18:30
- 봉송구간 : 영도대교
- 컨 셉 : 도개시간중 유명스포츠스타와 함께 퍼포먼스 진행



##### □ 2일차 - 스파이더봉송

- 봉 송 일 : '17. 11. 5(일) 11:55~12:05
- 봉송구간 : 감천문화마을(0.4km)
- 컨 셉 : 도시재생사업의 성공적인 롤모델 감내2로를 따라 형형색색의 다양한 벽화 연출



##### □ 3일차 - 요트봉송 (20대)

- 봉 송 일 : '17. 11. 6(월) 12:00~12:30
- 봉송구간 : 용호만유람선터미널 ~ 해운대요트경기장(10km)
- 컨 셉 : 글로벌 해양문화도시 부산의 랜드마크인 광안대교와 해운대를 배경으로 대규모 요트봉송을 통해 요트산업의 저변확대와 세계 유산화에 기여





☐ 성화봉송 홍보 보도자료 배포

- 평창동계올림픽 성화봉송 홍보 및 교통통제 안내 보도자료 배포
- 배포시기 : 3회 \* 10.19(목), 10.26(목), 11.2(목)

☐ 방송 3사 등 교통통제안내 문구 송출

- KBS, MBC, KNN 교통통제안내 문구 자막 송출 협조
- 부산교통방송 성화봉송 교통통제 안내문 송출(1회 6회이상)

☐ 교통통제 현수막 제작.게시

- 제작매수 : 400매
- 15개 구·군 주요도로, 교통혼잡구간 중심 게시

☐ SNS 등 소셜미디어 활용

- 바다TV, SNS, 페이스북, 카카오톡스토리, 블로그, 트위터 등
- 시, 구·군 홈페이지, 공사,공단 등 홈페이지 배너 게시

☐ 교통안내시설물을 통한 홍보

- 버스정류소 정보 안내기(LCD) 문자 표출
- 교통정보서비스센터 전광판(71개) 교통통제 자막 표출
- 도시철도 문자전광판 교통통제 자막표출
- 광안대교 전광판 자막표출

☐ 기관, 단체 안내 공문 발송

- 버스조합, 택시조합, 상공회의소, 부산경제진흥원 등 공문 발송
- 산하 단체 교통통제 안내 전파 협조

☐ 초,중,고 등 가정통신문 발송

- 어린이집, 유치원, 초등, 중등, 고등 대상 가정통신문 발송
- 대학기관에 안내 공문 발송



## V

## 기관(부서별) 협조사항

기관(부서)	지원(협조) 사항
체육진흥과	<ul style="list-style-type: none"> <li>◦ 성화봉송로 운영 지원 총괄</li> <li>◦ 성화봉송 상황실 운영</li> <li>◦ 봉송당일 구별 직원 현장 배치</li> <li>◦ 주자집결지 운영(부산시청), 중식장소(구내식당) 지원</li> <li>◦ 이색봉송(요트봉송) 운영</li> </ul>
대변인실	<ul style="list-style-type: none"> <li>◦ 방송 3사 교통통제안내 자막 송출</li> <li>◦ 성화봉송 홍보 및 교통통제 안내 보도자료 배포</li> </ul>
소통기획 담당관	<ul style="list-style-type: none"> <li>◦ 포털 지정 홍보, 바다TV, 블로그, 유튜브 영상, SNS 운영 등 성화봉송 교통통제 홍보</li> <li>◦ 시 홈페이지(busan.go.kr)에 홍보 : 팝업 및 배너</li> <li>◦ 시 옥외 전광판 교통통제 안내 문구 송출</li> </ul>
통합민원담당관	<ul style="list-style-type: none"> <li>◦ 성화봉송당일 교통통제 민원 안내</li> </ul>
총무담당관	<ul style="list-style-type: none"> <li>◦ 주자집결지 대관(대강당, 11.4~11.6)</li> <li>◦ 봉송단 및 주자 청사 주차장 무료 사용(11.4~11. 6)</li> <li>◦ 봉송단 중식 장소 대관(3층 구내식당, 11. 5)</li> <li>◦ 봉송일 당일 교통통제 안내 자료 비치 및 당직자 교육</li> </ul>
인사담당관	<ul style="list-style-type: none"> <li>◦ 행사지원 근무자 시간외 근무 조치(대체휴무 미설시자)</li> </ul>
자치행정 담당관	<ul style="list-style-type: none"> <li>◦ 봉송로변 환경정비 구.군 지도</li> <li>◦ 시민 서포터즈 성화봉송 참여 협조</li> </ul>
출산보육과	<ul style="list-style-type: none"> <li>◦ 어린이집 성화봉송 행사 참여 협조 공문 발송</li> </ul>
교통운영과	<ul style="list-style-type: none"> <li>◦ 교통상황관리</li> </ul>
교통관리과	<ul style="list-style-type: none"> <li>◦ 봉송구간 불법 주정차 단속 협조</li> </ul>
대중교통과	<ul style="list-style-type: none"> <li>◦ 버스조합, 택시조합 교통통제 안내 공문 발송</li> <li>◦ 버스정류소 정보 안내기(LCD) 교통통제 안내 문자 표출</li> </ul>
관광진흥과	<ul style="list-style-type: none"> <li>◦ 지역축하행사 총괄</li> </ul>
도로계획과	<ul style="list-style-type: none"> <li>◦ 영도대교 도개(11. 4 18:20~18:30)</li> </ul>
체육시설 관리사업소	<ul style="list-style-type: none"> <li>◦ 기장실내체육관 대관((봉송단 휴식장소, 11.6)</li> <li>◦ 요트경기장 사용(이색봉송 선착장, 11. 6)</li> </ul>
교통정보서비스 센터	<ul style="list-style-type: none"> <li>◦ 전광판 교통통제 자막 표출</li> </ul>
낙동강관리본부	<ul style="list-style-type: none"> <li>◦ 스파이더봉송(을숙도 낙동강에코센터) 지원</li> <li>- 주차 6면 제공, 봉송 당일 안내 직원 배치</li> </ul>
소방본부	<ul style="list-style-type: none"> <li>◦ 성화봉송 구간별 119 구급대 상시 출동 대기</li> </ul>

기관(부서)	지원(협조) 사항
부산 교통공사	<ul style="list-style-type: none"> <li>◦ 도시철도 문자전광판 교통통제 자막표출</li> <li>◦ 홈페이지 교통통제 안내 홍보</li> </ul>
부산 시설공단	<ul style="list-style-type: none"> <li>◦ 홈페이지 교통통제 안내 홍보</li> <li>◦ 봉송단 광안대로 무료사용, 전광판 교통통제 자막 표출</li> </ul>
부산관광공사	<ul style="list-style-type: none"> <li>◦ 홈페이지 교통통제 안내 홍보</li> <li>◦ 용호만유람선터미널 사용(11. 6)</li> <li>◦ 용호부두공영주차장 사용(11. 6)</li> </ul>
부산환경공단	<ul style="list-style-type: none"> <li>◦ 홈페이지 교통통제 안내 홍보</li> <li>◦ 해운대사업소 봉송단 휴식장소 사용(11. 6)</li> </ul>
부산상공회의소	<ul style="list-style-type: none"> <li>◦ 홈페이지 교통통제 안내 홍보</li> <li>◦ 회원단체 교통통제 안내 공문 발송</li> </ul>
부산경제진흥원	<ul style="list-style-type: none"> <li>◦ 홈페이지 교통통제 안내 홍보</li> <li>◦ 회원단체 교통통제 안내 공문 발송</li> </ul>
부산광역시 교육청	<ul style="list-style-type: none"> <li>◦ 홈페이지 교통통제 안내 홍보</li> <li>◦ 유치원, 초, 중 고등학생 대상 교통통제 안내 가정통신문 발송</li> <li>◦ 대학교 교통통제 안내 공문 발송</li> <li>◦ 봉송 당일 각급 학교 참여 협조 공문 발송 (자원봉사시간 2~3시간 인정)</li> </ul>
부산지방경찰청	<ul style="list-style-type: none"> <li>◦ 성화봉송로 교통통제 대책 수립시행</li> <li>◦ 홈페이지 및 교통안내 전광판 교통통제 안내</li> <li>◦ 교통안내 전광판 대중교통이용 홍보</li> <li>◦ D-1 성화봉송로 답사 및 슬롯 스티커 부착진행시 관할경찰서 담당자 지원</li> </ul>
부산시체육회	<ul style="list-style-type: none"> <li>◦ 홈페이지 교통통제 안내 및 산하단체 봉송행사 참여 협조</li> </ul>
부산시 장애인체육회	<ul style="list-style-type: none"> <li>◦ 홈페이지 교통통제 안내 및 산하단체 봉송행사 참여 협조</li> </ul>
부산세일링연맹	<ul style="list-style-type: none"> <li>◦ 이색봉송(요트봉송) 지원</li> </ul>
부산해양경비 안전서	<ul style="list-style-type: none"> <li>◦ 요트봉송 안전 지원</li> </ul>
삼주다이아몬드베이	<ul style="list-style-type: none"> <li>◦ 용호만유람선터미널 접안시설 사용</li> </ul>
자원봉사센터 (시,구,군)	<ul style="list-style-type: none"> <li>◦ 성화봉송 참여 학교 봉사시간 인증(2~3시간) - 각 구청에서 참여 학생 봉사시간 확인</li> </ul>

구 분		지원(협조) 사항
구.군	행사전	<ul style="list-style-type: none"> <li>◦ 평창동계올림픽 홍보 지속 강화               <ul style="list-style-type: none"> <li>- 청사 현수막 등 설치, 홈페이지 배너 설치, 주민단체 홍보 등</li> </ul> </li> <li>◦ 평창동계올림픽 성화봉송 분위기 조성               <ul style="list-style-type: none"> <li>- 봉송구간 가로등 배너 및 현수막 설치 등</li> </ul> </li> <li>◦ 성화봉송 교통통제 사전 홍보 강화               <ul style="list-style-type: none"> <li>- 홈페이지 배너 게시, 청사내 전광판 및 전자 안내판 활용 등</li> <li>- 주민센터 게시판 및 주민단체 홍보, 전직원 공지(SNS 발송 등)</li> </ul> </li> <li>◦ 성화봉송 주민 안전관리계획 수립</li> <li>◦ 성화봉송로 정비 *자치행정과에서 기 특별교부세 교부</li> <li>◦ 주자집결지 무상대관 지원(사상구, 사하구, 서구, 해운대구)</li> <li>◦ 성화봉송 주자 전달사항 안내 철저(일정, 성화봉구매방법 등)</li> </ul>
	D-1	<ul style="list-style-type: none"> <li>◦ 성화봉송로 노면 청소 및 청결 유지</li> <li>◦ 불법 주정차단속</li> <li>◦ 주자집결지 운영 지원(사상구, 사하구, 서구, 해운대구)</li> <li>◦ 봉송로 답사 및 슬롯 스티커 부착 진행시 담당자 지원</li> <li>◦ 성화봉송 주자 전달사항 안내 철저(당일 집결지 등)</li> </ul>
	행사 당일	<ul style="list-style-type: none"> <li>◦ 성화봉송 구간 환영 및 응원 분위기 조성               <ul style="list-style-type: none"> <li>- 주민, 단체 등 관람 협조</li> </ul> </li> <li>◦ 주자집결지 운영 지원(사상구, 사하구, 서구, 해운대구)               <ul style="list-style-type: none"> <li>- 안내 직원 배치</li> </ul> </li> <li>◦ 스파이더 봉송(감천마을) 지원(사하구)               <ul style="list-style-type: none"> <li>- 주차 6면 확보, 안내 직원 배치</li> </ul> </li> <li>◦ 불법 주정차단속</li> </ul>

## VI

## 향후계획

- 성화봉송 운영관련 구군 체육과장 회의 개최 : 10.18(수) 14:00
- 성화봉송 교통통제 현수막 게시 : 10.18(수)
- 이색봉송(요트퍼레이드) 용역 발주
- 성화봉송 교통통제 안내 홍보

## 참고 1 전국 성화봉송 일정

한국(인천)도착 17.11.1 (1일)	제주특별자치도 11.2~3 (2일)	부산광역시 11.4~11.6 (3일)	울산광역시 11. 8~11.10 (3일)	경상남도 11.11~11.17 (6일)	전라남도 11.18~11.23 (6일)
광주광역시 11.24~11.26 (3일)	전라북도 11.28~12. 3 (6일)	충청남도 12. 5~12.8 (4일)	대전광역시 12. 9~12.11 (3일)	세종특별자치시 12.13~12.14 (2일)	충청북도 12.16~12.17 (2일)
충청북도 12.18~12.23 (6일)	경상북도 12.24~12.27 (4일)	대구광역시 12.29~12.31 (3일)	경상북도 18.1.1~1.2 (2일)	경기도 1.5~1.8 (4일)	인천광역시 1.10~1.12 (3일)
서울특별시 1.13~1.16 (4일)	경기도 1.18~1.20 (3일)	강원도 1.21~2. 8 (18일)	개회식(평창) 2.9 (1일)		

## 참고 2 성화봉송 흐름도





### 참고 3 성화봉송로 수송

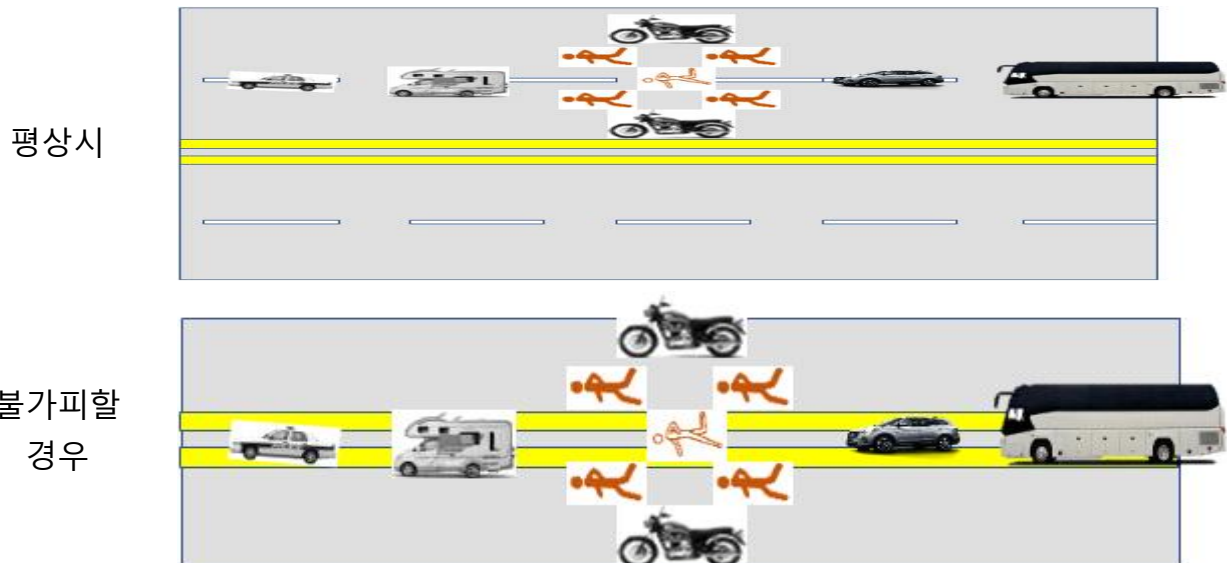
#### □ 본대 봉송 : 주자+차량 30대



#### □ 스파이더 봉송 : 주자 + 소규모 차량 4대 이하



#### □ 수송단 차량구성



## 참고 4 주자집결지 및 휴식장소

### □ 주자집결지 (콜렉션 포인트)

- 주자집결지 : 성화봉송 주자들에게 교육 및 유니폼 착용 등의 서비스 지원을 위한 장소
- 운영방법 : 1일 2곳 운영
- 운영시간 : 전날 15시 ~ 당일 21시
- 운영장소

구 분	장소 1	장소 2	비 고
11. 4(토)	사상구청(구민홀)	사하구청(중회의실)	
11. 5(일)	서구청(대회의실)	부산광역시청(대강당)	
11. 6(월)	부산광역시청(대강당)	해운대문화회관(고운홀)	

### □ 휴식장소

- 운 영 : 성화봉송단이 오전·후 각 30분 휴식, 중식 60분
- 운영장소

구 분	오전휴식	중식	오후휴식	비 고
11. 4(토)	-	덕포초등학교	구덕운동장	
11. 5(일)	-	부산시청 구내식당	사직실내체육관	
11. 6(월)	용호부두 공영주차장	기장체육관	부산환경공단 해운대사업소	

## 참고 5 지역축하행사 \* 관광진흥과 계획

### □ 행사개요

- 행사명 : 2018 평창 동계올림픽대회 성화봉송 부산광역시 축하행사
- 기간 : 2017. 11. 4(토) ~ 6(월) / 3일간
- 장소 : 북항 등 3개소
  - 11. 4(토) : 북항재개발지(동구)
  - 11. 5(일) : 송상현광장(부산진구)
  - 11. 6(월) : 해운대해수욕장(해운대구)
- 사업비 : 1.2억원(국비 0.6억, 시비 0.6억)
- 내용 : 개막행사, 성화 도착행사, 폐막행사(파트너사 행사 포함)
  - ※ 동계올림픽 축하행사 파트너사 : 코카콜라, 삼성, KT
- 주최 : 문화체육관광부, 2018 평창 동계올림픽대회 조직위원회  
부산광역시(부산문화관광축제조직위원회)

### □ 행사구성

11. 4(토) - 북항	11. 5(일) - 송상현광장	11. 6(월) - 해운대해수욕장
○ 개막 - 오프닝(사회자) - 지역 축하공연 I (모듬북 공연)	○ 개막 - 오프닝(사회자) - 지역 축하공연 I (동래야류)	○ 개막 - 오프닝(사회자) - 지역 축하공연 I (수영야류)
○ 성화 도착행사 - 성화봉송 동영상 상영 - 환영사, 축사 - 성화주자 도착 및 점화, 주자 인터뷰	○ 성화 도착행사 - 성화봉송 동영상 상영 - 환영사, 축사 - 성화주자 도착 및 점화, 주자 인터뷰	○ 성화 도착행사 - 성화봉송 동영상 상영 - 환영사, 축사 - 성화주자 도착 및 점화, 주자 인터뷰
○ 폐막 - 지역 축하공연 II (풍류악지무) - 파트너사 축하행사 - 축하 불꽃쇼(한화) - 행사 종료안내 및 성화대 소화	○ 폐막 - 지역 축하공연 III (동래한량무/동래학춤) - 파트너사 축하행사 - 행사 종료안내 및 성화대 소화	○ 폐막 - 지역 축하공연 III (시립예술단 합창단) - 파트너사 축하행사 - 행사 종료안내 및 성화대 소화

※ 상기 프로그램은 세부 실행과정에서 변경될 수 있음